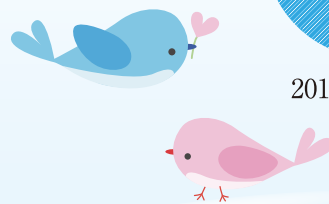


にじいろ



「にじいろ」は、愛知県三河青い鳥医療療育センターの広報誌です。
センターと地域をつなぐ架け橋となり、地域の皆様に役に立つ多様な情報をお届けしたいという思いを込め、『にじいろ』を発行します。



3年目を迎える三河青い鳥が目指すもの —在宅療育が意味する事—

当センターは、肢体不自由児施設として、さらには種々の障がい等への支援施設として、長年三河の療育の中心的役割を果たしてきた第二青い鳥学園から、重症心身障がい児者病棟を併設した三河青い鳥医療療育センターとなり今年の4月で3年目を迎えます。

新施設には、CT等の検査機器をはじめ、国内でも数少ない三次元動作解析室も備えられ、診療において診断効果を上げてきました。一方で、二つの重心病棟の開設に伴い、入所やショートステイの受け入れが拡充し、既に多くの方々にご利用をいただいておりますが、今後さらに増床が予定されています。

振り返ってみれば、私は小児科医として前施設の診療を開始して以降、重症心身障がいの医療ケアや在宅医療は基より、乳幼児期から受診される発達障がいへの療育も重要な課題と位置づけ取り組んできました。これらは共に適時性や効果持続性が求められる支援であり、『入所療育』に対して、主に家庭等での生活を支える意味から『在宅療育』と言えると思います。

我々は、これからも当施設を利用される様々な障がいのある方々の多様なニーズに応え、その日常や未来を支えていきたいと思っております。



センター長 越知 信彦



チームで取り組む、癒しと育ち チームみかわ青い鳥

診療科
紹介

オープンから2年が経ち、受診に関するお問い合わせを多くいただいています。
そこで、今回は当センターの診療科から小児科と歯科をご紹介します。

小児科

小児科では、脳性麻痺を中心に神経や筋肉の疾患の診療及びてんかん治療などを行っています。また発達障がいに対する療育指導も行っており、幼児期早期からの言語、感覚統合、ソーシャルスキル等を通じた訓練から生活上の相談まで幅広く対応をしています。

重症心身障がいで医療や在宅支援が必要な方々には、外科、耳鼻科等とも連携し、医療的ケアへのサポートや摂食嚥下機能の評価を行うなど、専門性をもった医療を提供しています。

さらに病棟では、四肢の疾患に伴う整形外科手術前後の体調管理や、重症心身障がいの方の治療、処置を行っています。今後も幼児期から成人に至るまで、利用される方々の多様なニーズに対応できるよう努めていきます。

センター長 越知 信彦



越知 医師



羽田野 医師



伊藤 医師



中森 医師



福本 医師



牧 医師

歯科

歯科では、当センターに入所・通所されている方以外に岡崎市内・外の障がい者施設または在宅の患者様の歯科診療を受け入れています。

健常な大人でもなかなか苦手な歯科診療ですが、患者様の障がいの種類、発達レベル程度、生活環境、親子関係などを十分に考慮し専門的に行っています。

中には過去の経験により歯科治療に恐怖心を強く持ち一般歯科医院では診療困難な患者様も多く受診されますが、「患者様はゆっくりながらも常に発達成長している」を基本に、行動変容療法に基づく治療トレーニングを行い可能な限り無理のない診療に努めています。

歯科部長 大岩 隆則



大岩 歯科医師



原 歯科医師



上出 歯科衛生士



太田 歯科衛生士



伊藤 歯科衛生士



加藤 歯科衛生士

体験保育のご案内

親子で一緒に遊ばませんか？

医療型児童発達支援センター(通園)は、おおむね1歳6ヶ月から就学前の未歩行のお子さん、呼吸器や経管栄養などの医療的ケアの必要なお子さんが保護者の方と一緒に通う通園施設です。

通園では、『これから通ってみようかな?どんなところだろう?』とお考えの方のために体験保育を行っています。ぜひご利用ください。

日時：月曜日～金曜日(祝日を除く) 午前10時～12時

内容：自由遊び、設定遊び
(音楽遊び、ボールプール、季節の制作活動など)

費用：無料

利用回数：月2回

申し込み：電話もしくは直接医療型児童発達支援センターにてお申し込みください。

連絡先：☎0564-64-7980(代表)

お電話口で『通園の体験保育希望』とお伝えください



2階アンパンマンの扉が目印です



2B病棟が 開所 しました!

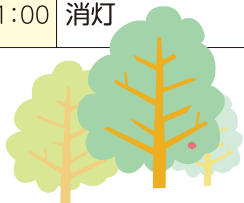
平成29年10月に重症心身障がい者の方が入所する病棟として、2B病棟が開所しました。当センターが運営する重症心身障がい者の方が入所する病棟は、平成28年4月に開所した2A病棟と合わせ、2病棟70床となりました。

どちらの病棟も利用者様それぞれが楽しく笑顔あふれる生活が送れるように毎日様々な活動をしています。

2A・2B病棟の1日の様子をご紹介します。

病棟の1日

〈2A病棟〉		〈2B病棟〉
起床	6:30	起床
朝食・口腔ケア	7:30	朝食・口腔ケア
更衣・オムツ交換	9:00	更衣・オムツ交換
入浴(2回/週)		入浴(2回/週)
昼食・口腔ケア	11:30	昼食・口腔ケア
オムツ交換・入浴	13:30	
	14:00	療育活動や入浴 (個別支援活動)
ティータイム (水分補給)	14:30	
療育活動 (個別支援活動)	15:00	ティータイム (水分補給)
	16:00	オムツ交換
夕食・口腔ケア	17:30	夕食・口腔ケア
オムツ交換	19:00	オムツ交換
消灯	21:00	消灯



食事の様子

毎日の食事は楽しみの一つです。音楽を流したり、職員とお話しながら召し上がっています。ティータイムでは、コーヒーやジュースなどご希望される飲料を飲んだり、ヨーグルト、プリンなどのおやつも楽しんでいます。



食事の様子

お風呂の様子

機械浴、ミスト浴の2種類があります。利用者様のお身体の状態に合わせて使い分けています。ミスト浴は気管切開や人工呼吸器の方でも快適に入浴いただけます。



機械浴



ミスト浴

療育活動

各病棟では活動として、音楽遊びや季節ごとの制作、職員と一緒にトランポリンなどを行っています。暖かい日にはテラスに出て外気浴をしたり、お散歩にも出かけます。また、太鼓やゴスペルの演奏を聴いたり、お茶会などを行っています。

季節ごとのイベントも盛りだくさんです。春には兜飾りを飾ったり、夏には花火大会、秋にはセンター祭り、冬にはクリスマス会など行います。ご家族をお招きし、普段とは違った様子をご覧くださいています。



兜飾り(春)



花火大会(夏)



センター祭り(秋)



クリスマス会(冬)

外来診療のご案内

当センターは障がい児(者)の方に特化した建物です。車椅子やストレッチャーで来られた方が安心して受診できるようになっていますので、お気軽にいらしてください。

平成30年3月現在

診療科目	曜日	月		火		水		木		金	
		担当医	午前	午後	午前	午後	午前	午後	午前	午後	午前
整形外科	則竹			予約(処置等)		手術				予約(処置等)	
	神谷	予約	当日受付					予約	当日受付		
	杉浦			予約(処置等)							
	吉橋										予約(第1週)
小児科	越知	当日受付	予約	予約	予約	予約	予約	予約	当日受付	予約	
	伊藤			予約	予約	予約	予約				
	中森		予約								予約
	福本										予約(第2-4週)
	牧			予約							
	奥村										予約(第4週)
精神科	水野	予約	予約	予約	予約	予約	予約	予約		予約	予約
泌尿器科	村松					予約(第1-3-5週)					
内科	羽田野				予約						
耳鼻いんこう科	下野										予約(第2-4週)
外科	飯尾							予約	予約		
歯科	大岩	予約	予約	予約	予約	予約	予約	予約	予約	予約	
	原									予約	予約

※各科初診は完全予約制です。

※都合により、臨時休診となる場合もありますので、ご了承ください。

※最新の診療体制は、ホームページでご覧いただけます。

休診日:土曜日、日曜日、祝祭日、年末年始(12月29日から翌年1月3日)

診察受付時間:午前8時30分～11時30分、午後1時～4時

診察時間:午前9時～、午後1時30分～

診察・予約に関するお問合せ

診察予約は電話での受付となります。 **外来直通 ☎0564-64-7982**

■再診予約受付曜日/火・水・金 ■受付時間/午前11:00から午後3:00迄 ※緊急を要する場合はご相談ください。

送迎のご案内

リフト付き車輛で、車椅子は2台まで対応できます。定員は運転手含め10名です。

送迎区間:(片道所要時間約20分)

三河青い鳥医療療育センター ↔ 美合駅

美合駅 車輛待機場所:

名鉄バスロータリー敷地内の駐車場です。

※渋滞等道路状況によりお待ちいただく事があります。



	三河青い鳥発	美合駅着	美合駅発	三河青い鳥着
1便	8:40	9:00	9:10	9:30
2便	9:35	9:55	10:05	10:25
3便	11:30	11:50	12:00	12:20
4便	12:30	12:50	13:00	13:20
5便	13:30	13:50	14:00	14:20
6便	14:30	14:50	15:00	15:20
7便	15:30	15:50	16:00	16:20
8便	17:00	17:20	17:20	17:40
9便	17:40	18:00	18:00	18:20

※土曜日、日曜日、祝日、年末年始は運休です。

アクセス



自動車 東名高速道路 岡崎I.C. ▶ 「豊橋方面」へ国道1号線 信号「大平町新寺」左折 信号「岡崎市民病院東」直進

電車・バス 名古屋鉄道 東岡崎駅 ▶ 名鉄バス 「中央総合公園」下車 徒歩10分

※JR 岡崎駅をご利用の方は、バスで名鉄「東岡崎駅」までお越しください。

愛知県三河青い鳥医療療育センター



社会福祉法人 済生会

愛知県三河青い鳥医療療育センター

〒444-0002 愛知県岡崎市高隆寺町小屋場9番地3

TEL 0564-64-7980(代表) FAX 0564-64-7981

http://www.mikawa-aoitori.jp/